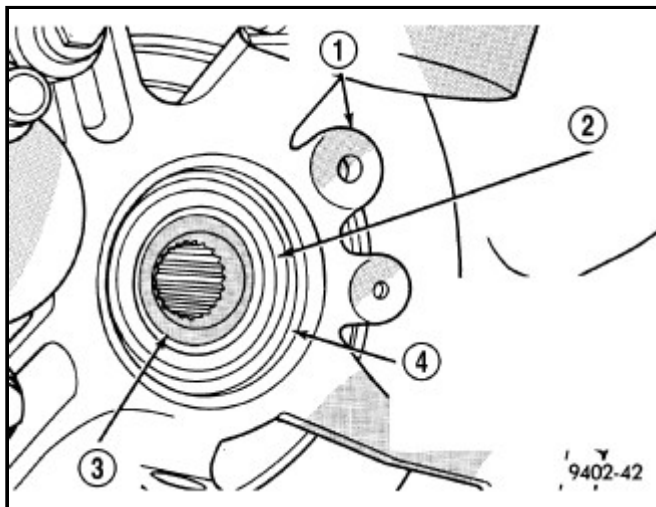


安装

1. 清理转向节(4)的碎屑及湿气。。

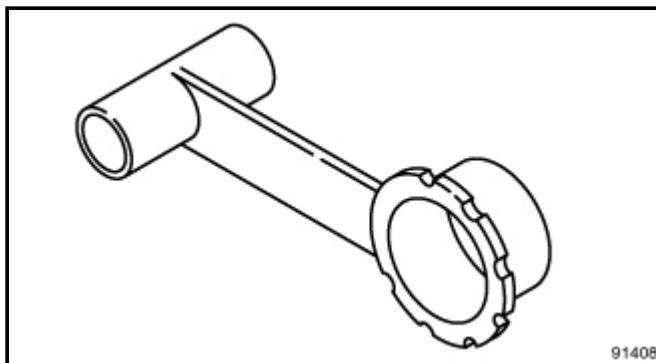
小心： 为了保存特殊润滑剂并防止异物进入CV万向节接头，防尘罩的密封是相当重要的。不当的处理动作会切断防尘罩或损伤CV万向节接头，例如让组件外悬无支撑或拉推端缘等。在拆卸及安装程序中，请一律支撑住半轴的两端以防止损伤。

2. 彻底清洁三脚接头上的花键和油封。用新鲜干净的变速器润滑剂稍微润滑三脚接头上的油封的密封表面。



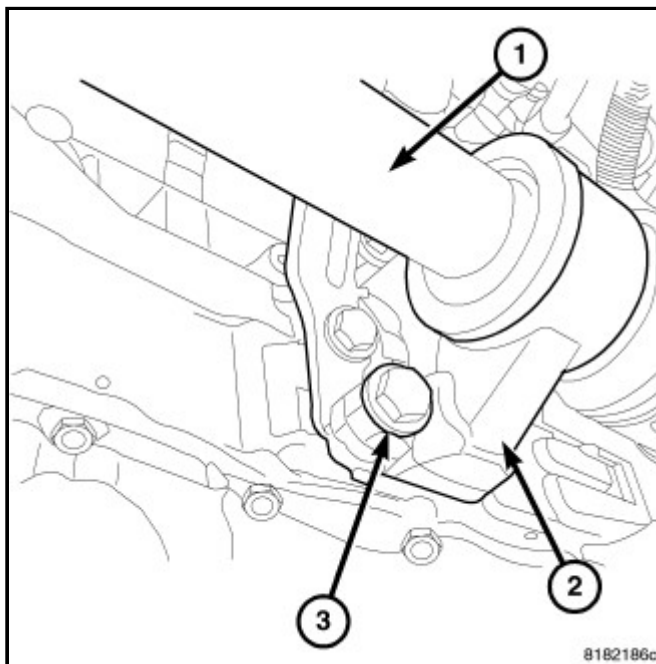
注意： 总是使用密封件护罩 [9099](#) 将半轴安装到变速驱动桥中时。

3. 用三脚接头和联轴器固定半轴总成，用手将三脚接头尽可能远地装入变速驱动桥侧齿轮内。
4. 小心校正三脚接头与变速驱动桥侧齿轮。然后握住半轴互连轴，并将三脚接头推入变速驱动桥侧齿轮，直到完全定位。用手将三路接头从变速驱动桥向外拆卸，检查卡环是否与侧面齿轮完全啮合。如果卡环与侧面齿轮完全啮合了，用手是无法将三路接头拆卸下来的。

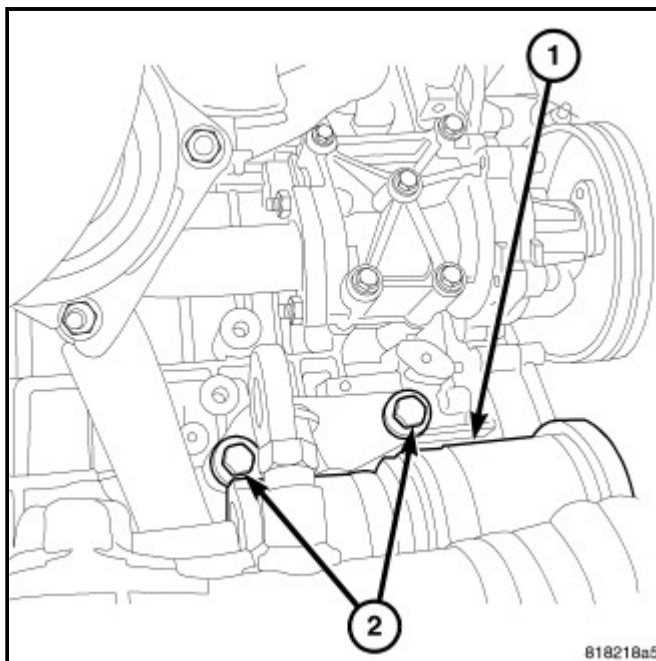


防护工具 9099

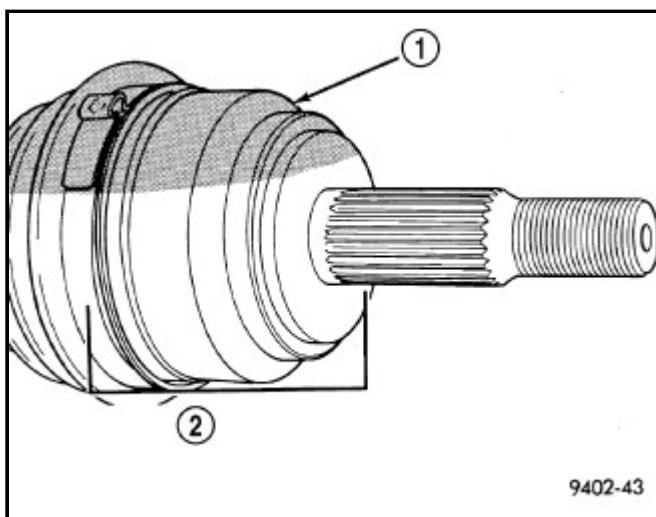
5. 两轮驱动车辆，安装将中间轴支架固定到垫块上的(2)螺栓并紧固(3)至75 N·m(55 ft. lbs.)。



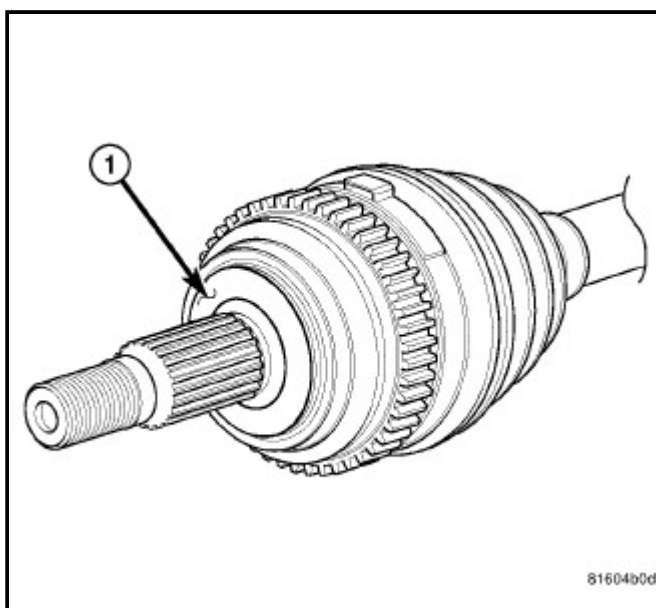
6. 两轮驱动车辆，安装将中间轴支架固定到垫块上的上安装螺栓(2)并紧固至75 N·m(55 ft. lbs.)。



7. 装配到转向节之前，确保固定在转向节内的外CV万向节(2)前面没有碎屑和湿气。



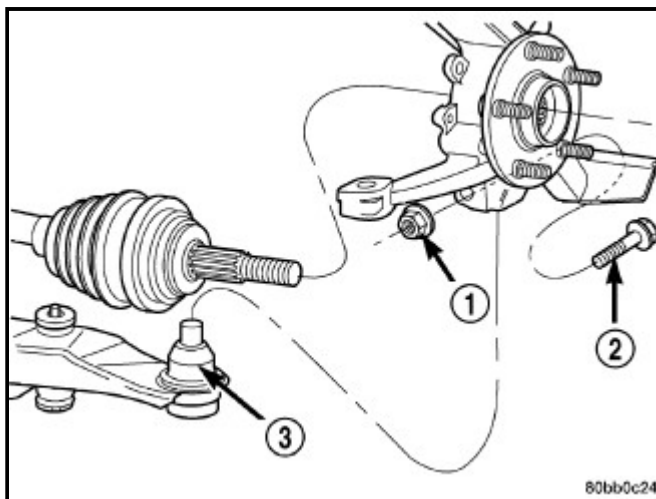
8. 围绕扁平表面(1)的圆周，涂抹一薄层的Mopar®多用途车轮轴承润滑脂。涂抹的润滑脂不可过多，否则会溅到非配合面，对半轴的性能产生不良影响。
9. 把转向节中轮毂后部和轴承接触等速CV万向节的地方擦干净。
10. 将半轴安回前轮毂中。



11. 将转向节安装到球节螺柱(3)上。

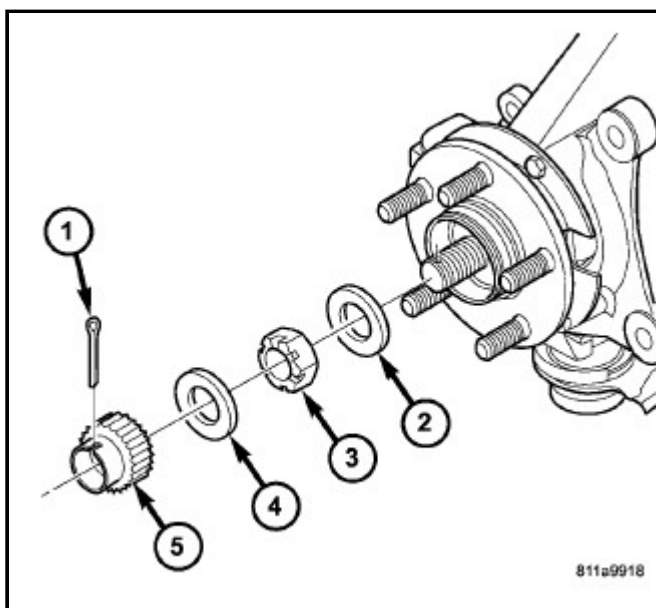
注意： 在该点，外部万向节将不完全坐入前轮毂中。当安装轮毂螺母并紧固至技术参数要求时，外部万向节将被拉入轮毂并坐入。

12. 在球节双头螺栓(2) 和螺母(1) 安装一个新的转向节。将螺母和螺栓上紧至95 N·m(70 ft.lbs.)。



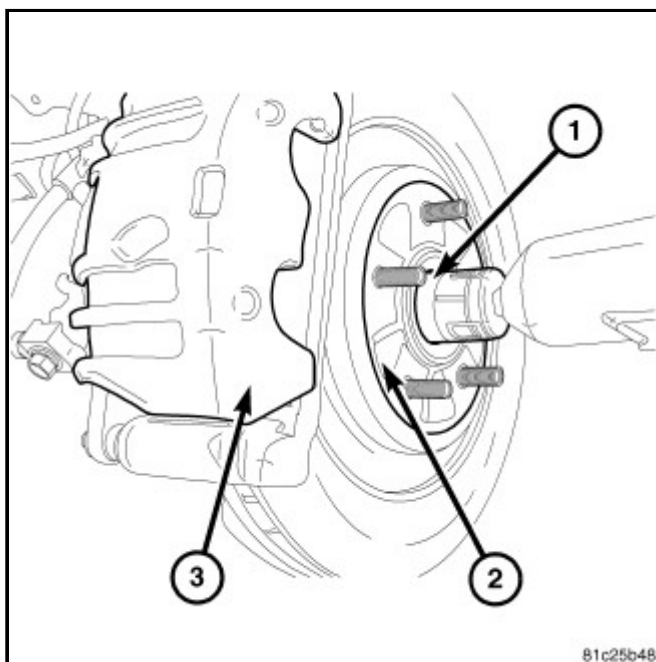
13. 清洁半轴外部短轴螺纹上的所有异物。把垫圈(2)和轮毂螺母(3)安装到转向节轮轴的螺纹上，并将螺母(3)紧固至244 N·m(180 ft. lbs.)。

14. 安装弹簧垫圈(4)、锁紧螺母(5)和开口销(1)。



半轴固定硬件

15. 在SRT 4上安装轮毂螺母并紧固至244 N·m(180 ft. lbs.)。



16. 安装前轮及前轮螺母(1)。 安装前轮拖拉螺母(2)，并上紧至128 N·m(95 ft.lbs.)。
17. 检查变速驱动桥组件的液位是否正确。
18. 降下车辆。
19. 连接蓄电池负极电缆。

